



PROJEKT ZAGOSPODAROWANIA TERENU
ul. Piłsudskiego 3, 47-100 Strzelce Opolskie

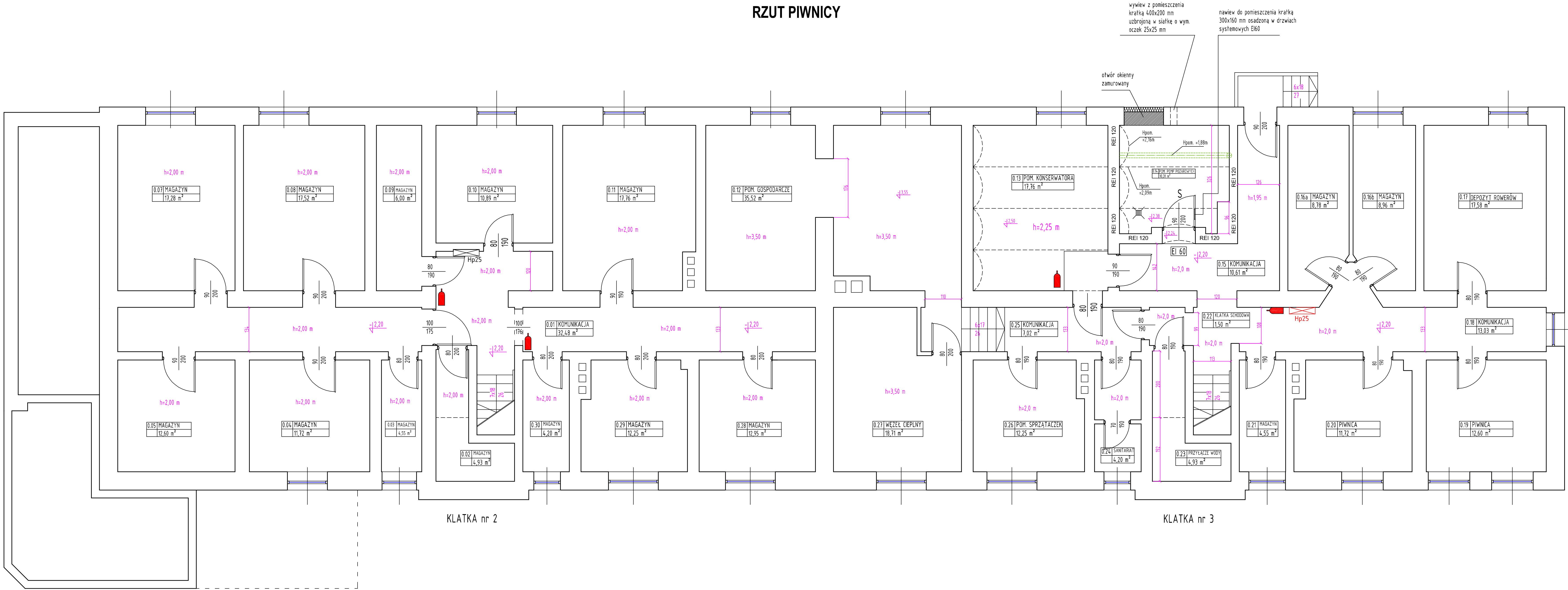
LEGENDA:

- 1** BUDYNEK OBJĘTY OPRACOWANIEM
- ▶** WEJŚCIA DO BUDYNKU

Ekspertyza techniczna w zakresie ochrony przeciwpożarowej dla zmiany sposobu użytkowania budynku Komendy Powiatowej Policji w Strzelcach Opolskich przy ul. Marszałka Piłsudskiego 3, 47-100 Strzelce Opolskie

Sytuacja		
Autorzy opracowania:		Podpis
mgr inż. Andrzej Żmirek Rzecznik ds. zabezpieczeń przeciwpożarowych, nr upr. 402/99		
mgr inż. Lech Libucki Rzecznik budowlany upr. CRRB pod pozycją 151/01/R		
Data	Skala	Nr rys.
11.2024	1 : 500	1

RZUT PIWNICY



Oznaczenia:

- istniejące drzwi przeciwpożarowe EI 60 wyposażone w samozamykacz
- istniejący hydrant wewn. Ø25
- istniejący wpust podlogowy
- istniejąca rura pod stropem w piwnicy
- projektowany hydrant wewn. Ø25
- gaśnica /projektowana lub istniejąca/

Ekspertyza techniczna w zakresie ochrony przeciwpożarowej dla zmiany sposobu użytkowania budynku Komendy Powiatowej Policji w Strzelcach Opolskich przy ul. Marszałka Piłsudskiego 3, 47-100 Strzelce Opolskie

Rzut piwnicy

Autorzy opracowania:

Podpis

mgr inż. Andrzej Żmirek
Rzecznik ds. zabezpieczeń przeciwpożarowych, nr upr. 402/99

mgr inż. Lech Libucki
Rzecznik ds. budowlanych upr. CRRE pod pozycją 151/01/R

Data

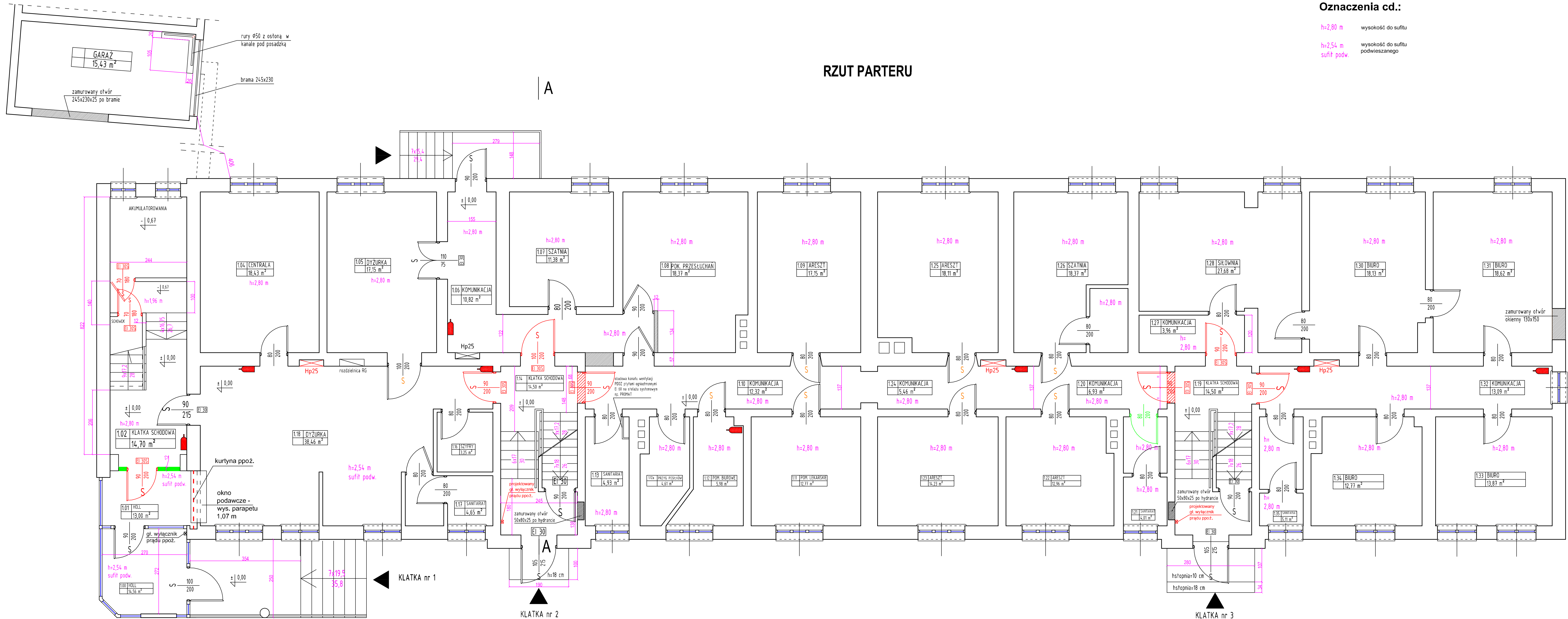
Skala

Nr rys.

11.2024

1 : 50

2

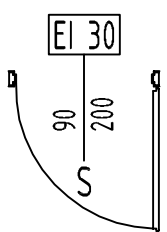


RZUT PARTERU

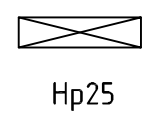
Oznaczenia cd.:

h=2,80 m wysokość do sufitu
h=2,54 m wysokość do sufitu
sufit podw. podwieszanego

Oznaczenia:



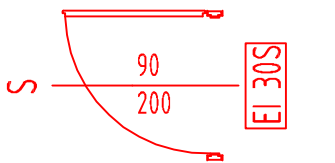
istniejące drzwi przeciwpożarowe EI 30
wyposażone w samozamykacz



istniejący hydrant wewn. Ø25



projektowany hydrant wewn. Ø25



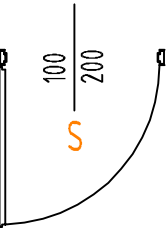
projektowane drzwi przeciwpożarowe EI 30S w
miejscach drzwi istniejących lub projektowanych,
wyposażone w samozamykacz



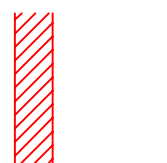
gaśnica /projektowana lub istniejąca/



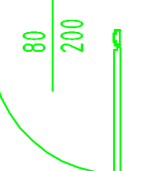
ściany do wybudowania na pełnej wysokości z
pustaków 11,5 cm gr, obustronnie tynkowanych w
miejscach przeszerzeń



drzwi istniejące, które muszą być zaopatrzone w
samozamykacze



projektowane przebicia komunikacyjne



zmiana strony otwierania drzwi

Przekrój A - A wg rys. nr 9

Ekspertyza techniczna w zakresie ochrony przeciwpożarowej dla zmiany sposobu użytkowania budynku Komendy Powiatowej Policji w Strzelcach Opolskich przy ul. Marszałka Piłsudskiego 3, 47-100 Strzelce Opolskie

Rzut parteru

Autorzy opracowania:

Podpis

mgr inż. Andrzej Żmirek
Rzeczoznawca ds. zabezpieczeń
przeciwpożarowych, nr upr. 402/99

mgr inż. Lech Libucki
Rzeczoznawca budowlany
upr. CRRB pod pozycją 151/01/R

Data

Skala

Nr rys.

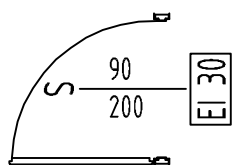
12.2024

1 : 50

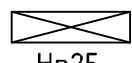
3

RZUT PIĘTRA I

Oznaczenia:



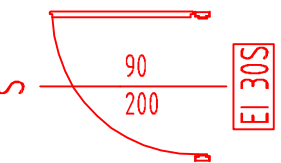
istniejące drzwi przeciwpożarowe EI 30
wyposażone w samozamykacz



istniejący hydrant wewn. Ø25



projektowany hydrant wewn. Ø25



projektowane drzwi przeciwpożarowe EI 30S w
miejscach drzwi istniejących lub w miejscach
projektowanych, wyposażone w
samozamykacz



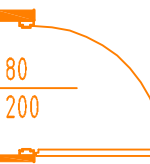
gaśnica /projektowana lub istniejąca/



ściany do wybudowania na pełnej wysokości z
pustaków 11,5 cm gr, obustronnie tynkowanych



projektowane wyburzenia ścian



drzwi z o ścieżnica do demontażu wraz z
powiększeniem otworu drzwiowego

Ekspertyza techniczna w zakresie ochrony przeciwpożarowej dla zmiany sposobu użytkowania budynku Komendy Powiatowej Policji w Strzelcach Opolskich przy ul. Marszałka Piłsudskiego 3, 47-100 Strzelce Opolskie

Rzut I piętra

Autorzy opracowania:

Podpis

mgr inż. Andrzej Żmirek
Rzecznik ds. zabezpieczeń
przeciwpożarowych, nr upr. 402/99

mgr inż. Lech Libucki
Rzecznik ds. budowlany
upr. CRRB pod pozycją 151/01/R

Data

Skala

Nr rys.

12.2024

1 : 50

4

Oznaczenia cd.:

h=2,80 m

wysokość do sufitu

h=2,54 m
sufit podw.

wysokość do sufitu
podwieszanego

100
220

projektowane przejście
w miejscu istniejącego
otworu drzwiowego

80
200

projektowane drzwi łazienkowe
w miejscu istniejącego otworu
drzwiowego

zamurowany otwór
50x80x25 po hydrancie

KLATKA nr 3

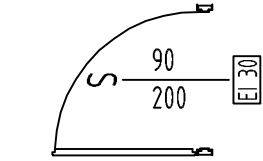
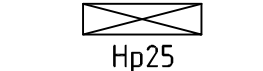
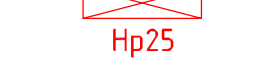
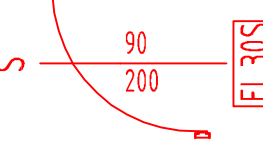




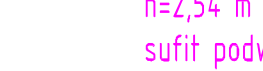
Przekrój A - A wg rys. nr 9

A

RZUT PIĘTRA II

A

Oznaczenia:

-  istniejące drzwi przeciwpożarowe EI 30 wyposażone w samozamykacz
-  istniejący hydrant wewn. Ø25
-  projektowany hydrant wewn. Ø25
-  projektowane drzwi przeciwpożarowe EI 30S w miejscach drzwi istniejących lub w miejscach projektowanych, wyposażone w samozamykacz
-  gaśnica /projektowana lub istniejąca/
-  ściany do wybudowania na pełnej wysokości z pustaków 11,5 cm gr, obustronnie tynkowanych
-  projektowane wyburzenia ścian
-  wysokość do sufitu podwieszanego
-  wysokość do sufitu

Przekrój A - A wg rys. nr 9

Ekspertyza techniczna w zakresie ochrony przeciwpożarowej dla zmiany sposobu użytkowania budynku Komendy Powiatowej Policji w Strzelcach Opolskich przy ul. Marszałka Piłsudskiego 3, 47-100 Strzelce Opolskie

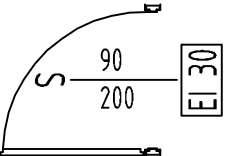
Rzut II piętra

Autorzy opracowania:		Podpis
mgr inż. Andrzej Żmirek Rzecznik ds. zabezpieczeń przeciwpożarowych, nr upr. 402/99		
mgr inż. Lech Libucki Rzecznik ds. budowlany, nr. CRRB pod pozycją 151/01/R		
Data	Skala	Nr rys.
12.2024	1 : 50	5

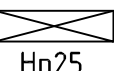
A

RZUT PIĘTRA III

Oznaczenia:



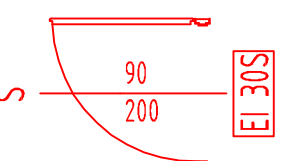
istniejące drzwi przeciwpożarowe EI 30
wyposażone w samozamykacz



istniejący hydrant wewn. Ø25



projektowany hydrant wewn. Ø25



projektowane drzwi przeciwpożarowe EI 30S w
miejscach drzwi istniejących lub w miejscach
projektowanych, wyposażone w
samozamykacz



gaśnica /projektowana lub istniejąca/



ściany do wybudowania na pełnej wysokości z
pustaków 11,5 cm gr, obustronnie tynkowanych



projektowane wyburzenia ścian

h=2,80 m

wysokość do sufitu

100
220

projektowane przejście komunikacyjne

Przekrój A - A wg rys. nr 9.
Położenie klapy oddymiającej zaznaczono orientacyjnie.

Ekspertyza techniczna w zakresie ochrony przeciwpożarowej dla zmiany sposobu użytkowania budynku Komendy Powiatowej Policji w Strzelcach Opolskich przy ul. Marszałka Piłsudskiego 3, 47-100 Strzelce Opolskie

Rzut III piętra

Autorzy opracowania:

Podpis

mgr inż. Andrzej Żmirek
Rzecznik ds. zabezpieczeń
przeciwpożarowych, nr upr. 402/99

mgr inż. Lech Libucki
Rzecznik budowlany
upr. CRRB pod pozycją 151/01/R

Data

Skala

Nr rys.

12.2024

1 : 50

6

Oznaczenia cd.:

klapa oddymiająca

A

zamurowany otwór
50x80x25 po hydrancie

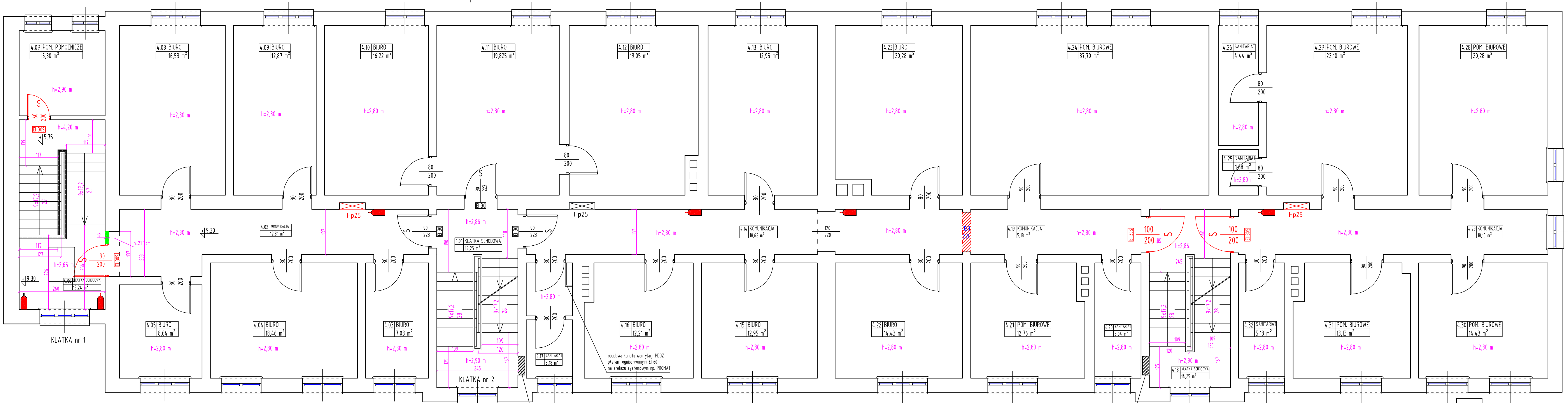
zamurowany otwór
50x80x25 po hydrancie

KLATKA nr 3

obudowa kanału wentylacji PODOZ
płytami ogniochronnymi EI 60
na szelazie systemowym np. PROMAT

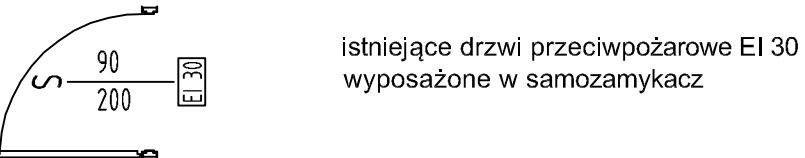
KLATKA nr 2

KLATKA nr 1



RZUT PIĘTRA IV

Oznaczenia:



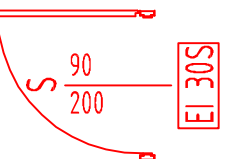
istniejące drzwi przeciwpożarowe EI 30
wyposażone w samozamykacz



istniejący hydrant wewn. Ø25



projektowany hydrant wewn. Ø25



projektowane drzwi przeciwpożarowe EI 30S w
miejscach drzwi istniejących, wyposażone w
samozamykacz



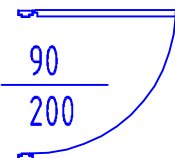
gaśnica /projektowana lub istniejąca/



projektowane wyburzenia ścian

h=2,65 m

wysokość do sufitu



drzwi do demontażu

Przekrój A - A wg rys. nr 9.
Położenie klap oddymiających zaznaczono orientacyjnie.

Ekspertyza techniczna w zakresie ochrony przeciwpożarowej dla zmiany sposobu użytkowania budynku Komendy Powiatowej Policji w Strzelcach Opolskich przy ul. Marszałka Piłsudskiego 3, 47-100 Strzelce Opolskie

Rzut IV piętra

Autorzy opracowania:

Podpis

mgr inż. Andrzej Żmirek
Rzecznik ds. zabezpieczeń
przeciwpożarowych, nr upr. 402/99

mgr inż. Lech Libucki
Rzecznik budowlany
upr. CRRB pod pozycją 151/01/R

Data

Skala

Nr rys.

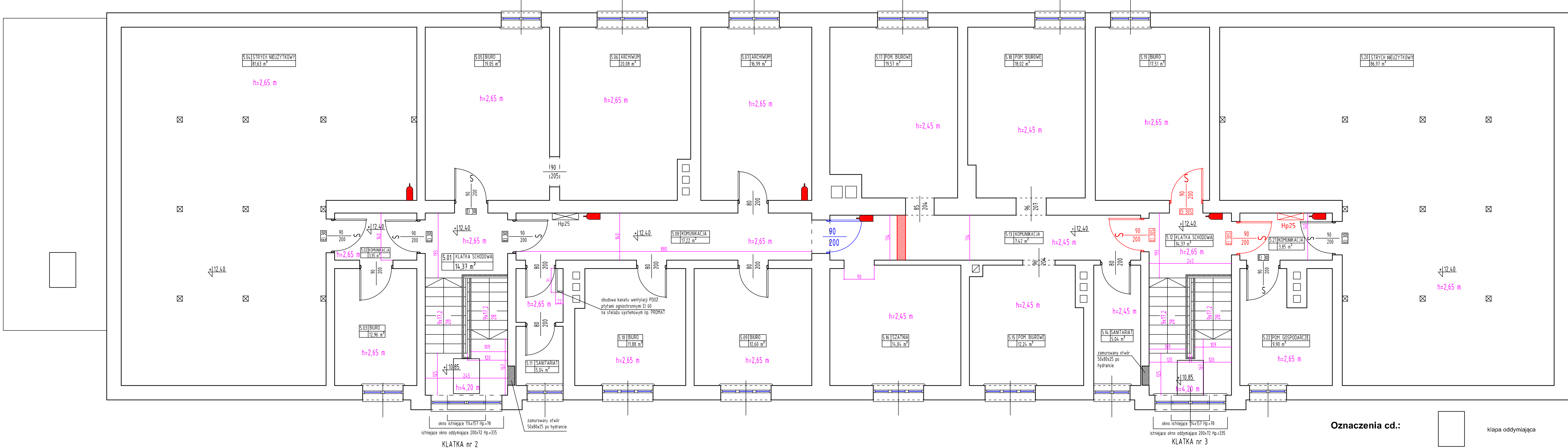
12.2024

1 : 50

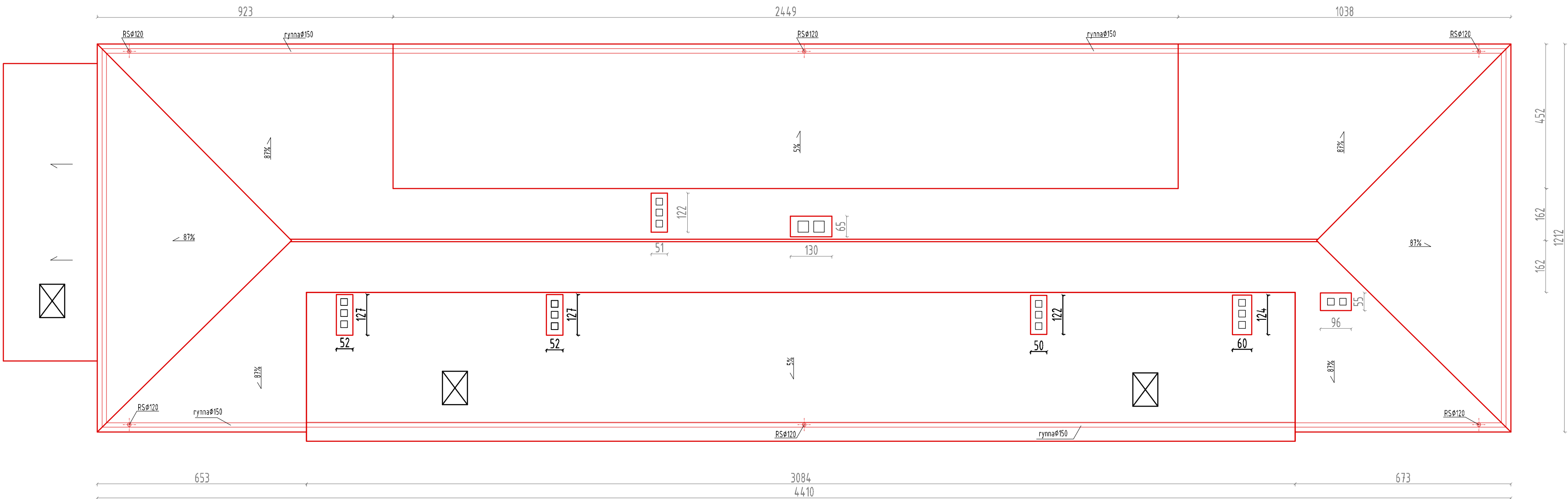
7

Oznaczenia cd.:

klapa oddymiająca



RZUT DACHU



Położenie klapy oddymiających
zaznaczono orientacyjnie

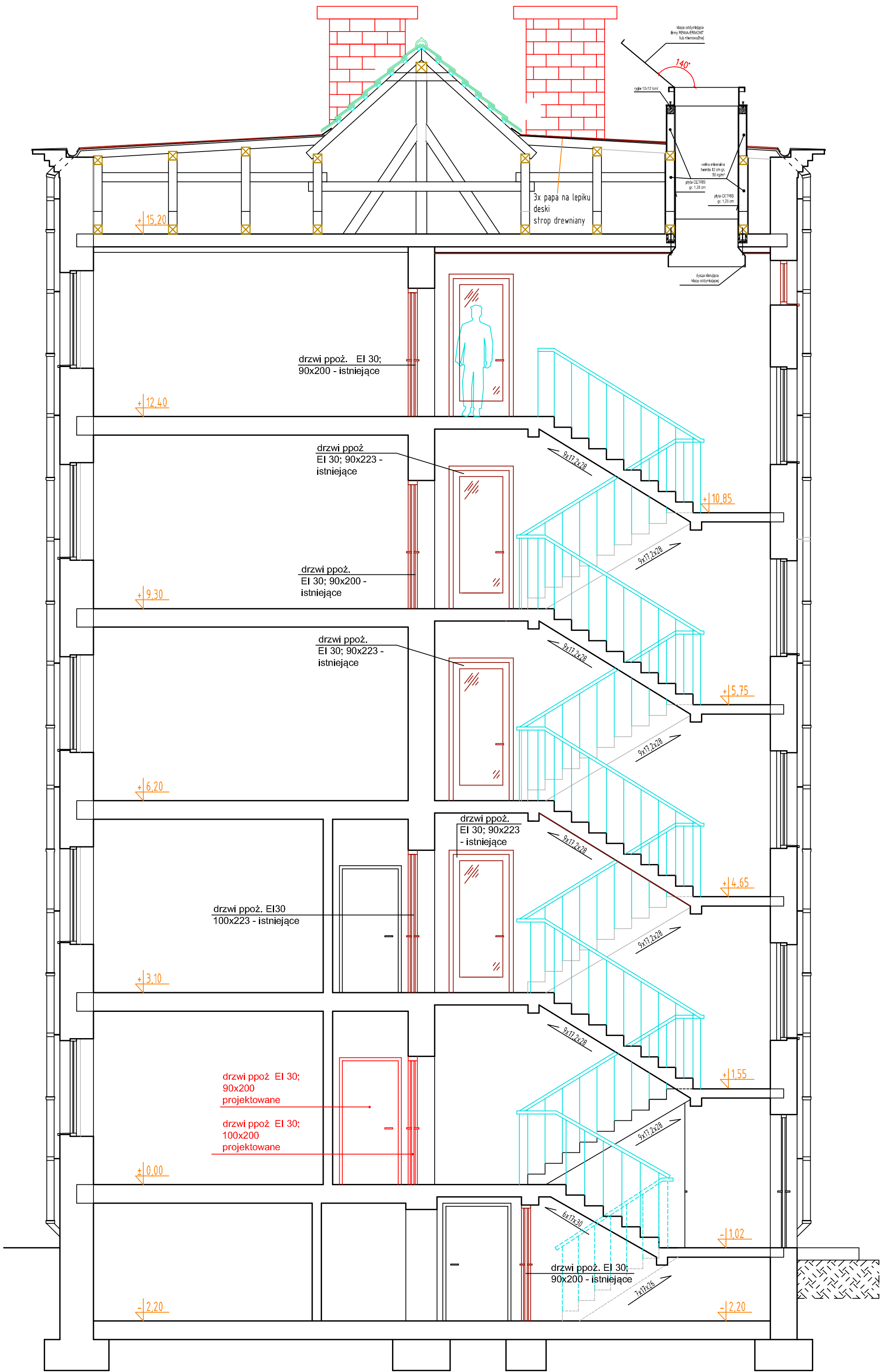


klapy oddymiające

Ekspertyza techniczna w zakresie ochrony przeciwpożarowej dla zmiany sposobu użytkowania budynku Komendy Powiatowej Policji w Strzelcach Opolskich przy ul. Marszałka Piłsudskiego 3, 47-100 Strzelce Opolskie

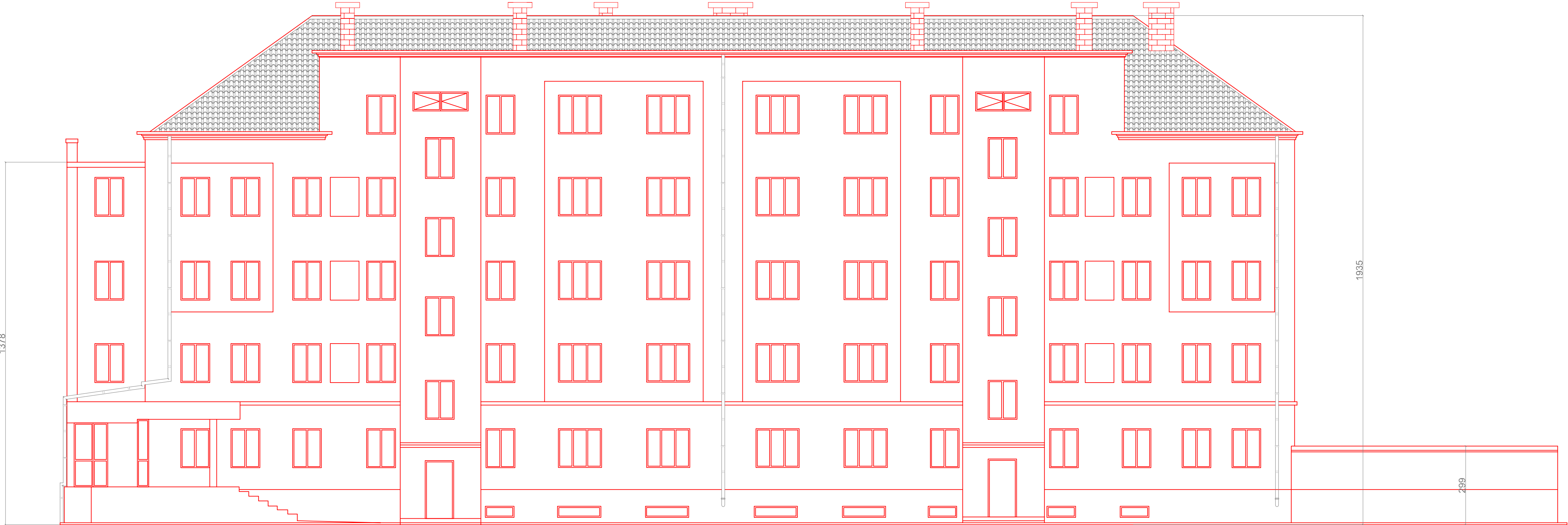
Rzut dachu

Autorzy opracowania:		Podpis
mgr inż. Andrzej Żmirek Rzecznik ds. zabezpieczeń przeciwpożarowych, nr upr. 402/99		
mgr inż. Lech Libucki Rzecznik budowlany upr. CRRB pod pozycją 151/01/R		
Data	Skala	Nr rys.
11.2024	1 : 100	8



Ekspertyza techniczna w zakresie ochrony przeciwpożarowej dla zmiany sposobu użytkowania budynku Komendy Powiatowej Policji w Strzelcach Opolskich przy ul. Marszałka Piłsudskiego 3, 47-100 Strzelce Opolskie		
Przekrój przez klatkę K2		
Autorzy opracowania:		Podpis
mgr inż. Andrzej Żmirek Rzeczoznawca ds. zabezpieczeń przeciwpożarowych, nr upr. 402/99		
mgr inż. Lech Libucki Rzeczoznawca budowlany upr. CRRB pod pozycją 151/01/R		
Data	Skala	Nr rys.
11.2024	1 : 50	9

ELEWACJA FRONTOWA



Ekspertyza techniczna w zakresie ochrony przeciwpożarowej dla zmiany sposobu użytkowania budynku Komendy Powiatowej Policji w Strzelcach Opolskich przy ul. Marszałka Piłsudskiego 3, 47-100 Strzelce Opolskie

Elewacja frontowa

Autorzy opracowania:		Podpis
mgr inż. Andrzej Żmirek Rzecznik ds. zabezpieczeń przeciwpożarowych, nr upr. 402/99		
mgr inż. Lech Libucki Rzecznik budowlany upr. CRRB pod pozycją 151/01/R		
Data	Skala	Nr rys.
11.2024	1 : 100	10